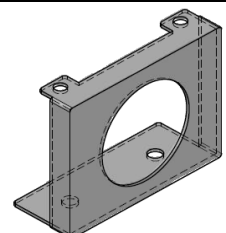
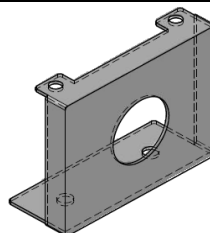
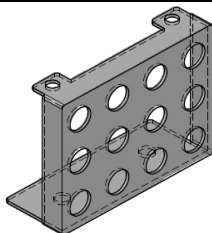
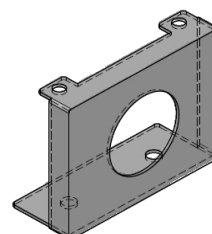
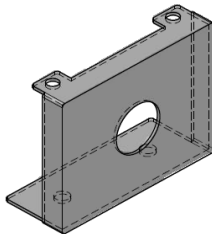
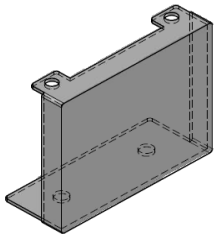
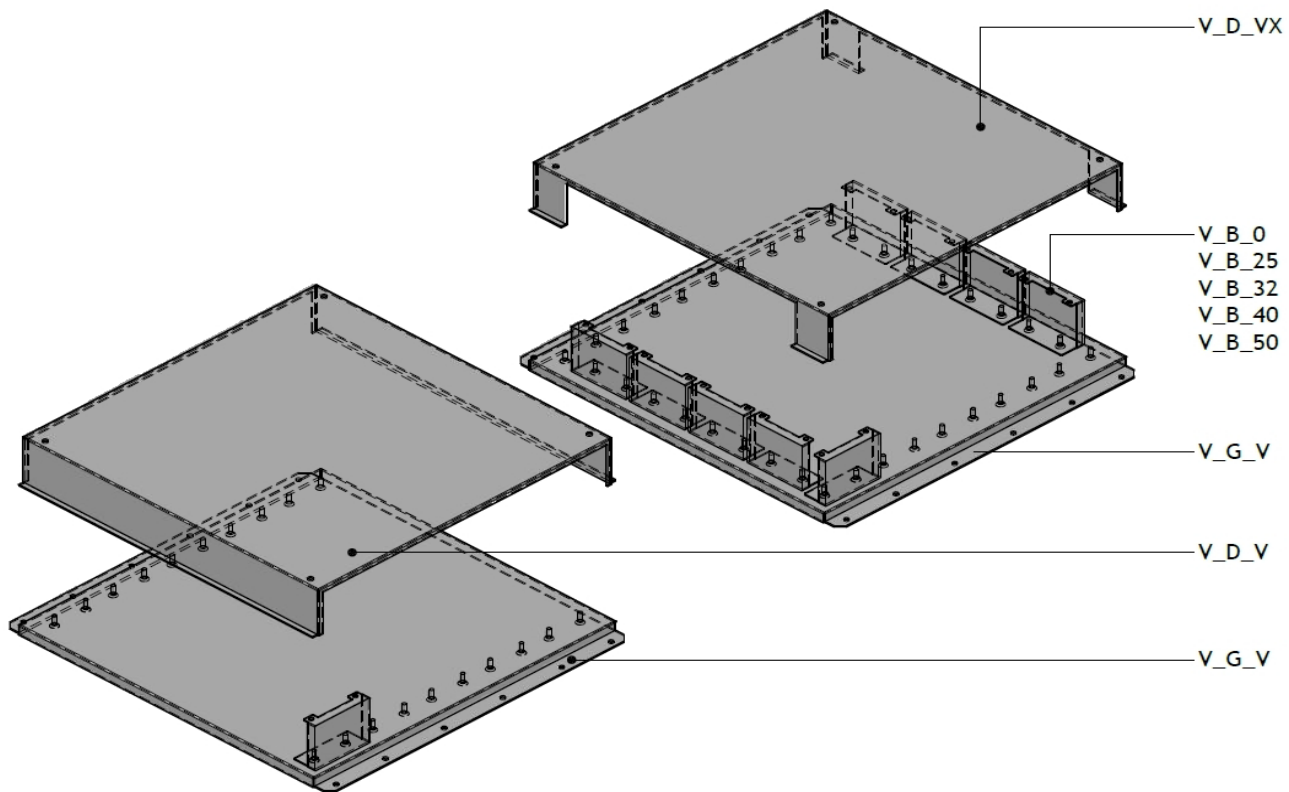


MRVG10 / MRVG10 plus



Technische Daten:

- Gehäuse 2-teilig aus Aluminium, pulverbeschichtet, RAL7035 Kieselgrau
- gefertigt nach IP54
- vorbereitet für die Wandmontage, Schrankmontage
- Zugentlastung über PG-Verschraubung Messing vernickelt
- Kabeleinführung für Multirohre und Breakoutkabel
- Gehäuseoberteil verschraubt
- Abmessungen: B x T x H ca. (470mm x 465mm x 87mm)
- Wand- bzw. Kabeltassenmontage

JP Netzwerktechnik GmbH
Frohes Schaffen Weg 4/A81, 1210 Wien
office@jp-net.at



Netzwerktechnik GmbH

Ersteller: Günter Hoffmann

13. März 2020

Art.Nr.: **MRVG10** technische Änderungen vorbehalten